



# 北京金煤创业科技股份有限公司

BeiJing JinMei Entrepreneur Co., Ltd.

Floor No.2, South- D, Gucheng Base, No.19 Gucheng West Street, ShiJingShan District, Beijing, China.100043  
Tel: 86-10-8890 9291/8890 9293 Fax: 86-10-8890 9288 Email: [info@djm-bj.com](mailto:info@djm-bj.com) Web: [www.djm-bj.com](http://www.djm-bj.com)

## DJM 陶瓷金属复合混凝土搅拌站（机）叶片，刀片,衬板技术介绍

DJM metal ceramic composite concrete batching plant (mixer) Blade,Paddle,Liner technology introduction

混凝土搅拌站是由搅拌主机、物料称量系统、物料输送系统、物料贮存系统、控制系统五大组成系统和其他附属设施组成的建筑材料制造设备，其工作的主要原理是以水泥为胶结材料，将砂石、石灰、煤渣等原料进行混合搅拌，最后制作成混凝土。搅拌叶片和搅拌机衬板是搅拌设备中的易磨损件，搅拌机的高速运转会带动搅拌机的叶片不断搅拌混凝土，由于混凝土的组成比较复杂，长期吸附在搅拌机叶片及衬板上也会让磨损加快，目前最常用的耐磨材料主要为：高铬铸铁

为了提高叶片，刀片,衬板的耐磨及抗冲击性能 DJM 选用金属陶瓷复合铸造工艺，以陶瓷颗粒作为增强相，以高碳低合金白口铸铁（或马氏体钢）为基体的复合材料，具备高硬度和强冲击性。DJM 采用粉末冶金制芯结合铸造烧结工艺，在高碳低合金白口铸铁（或马氏体钢）材料表面铸入陶瓷颗粒形成陶瓷金属复合材料层，这层复合层的耐磨性能可达高 Cr 材料的 3 - 4 倍，同时这一复合层的厚度可制成达到原备件厚度的 1/3，陶瓷复合材料的寿命约为高 Cr 合金材料的 2-3 倍以上。提高叶片，刀片,衬板工作面的抗磨性能，从而获得即耐磨且抗冲击的叶片，刀片,衬板。

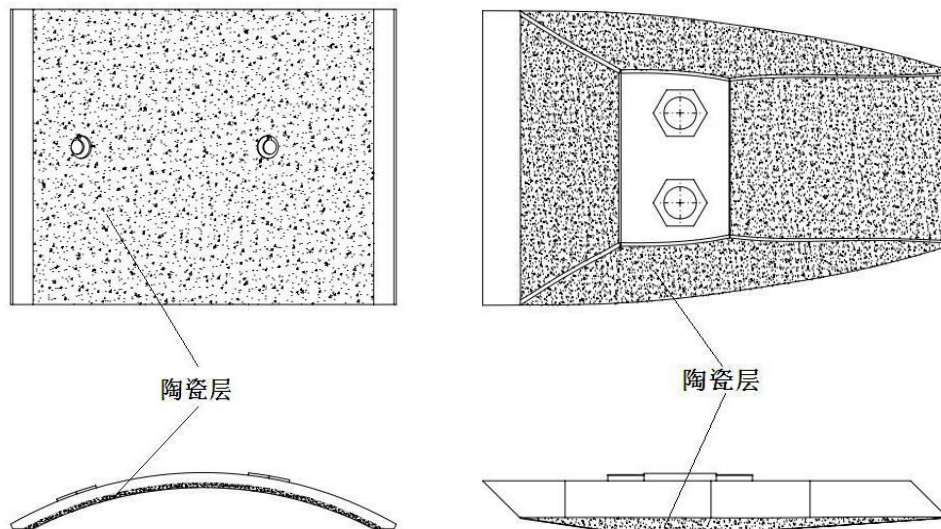
Product include:

High Cr cast iron + ZTA ceramic particles

Martensite steel + ZTA ceramic particles

附图-1 高 Cr 陶瓷复合叶片，刀片,衬板示意图

Picture -1 external view of Blade,Paddle,Liner



Position-1 basis material Position-2 Ceramic composites

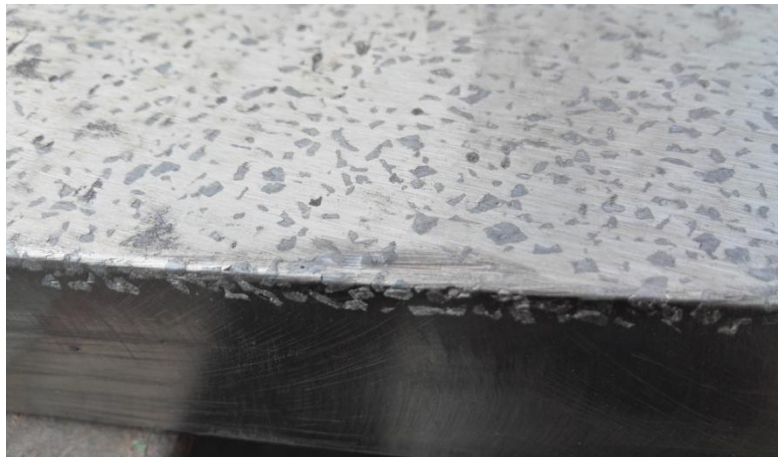
附图-2 高 Cr 陶瓷复合叶片, 刀片,衬板外观图

Picture -2 external view of Blade,Paddle,Liner



附图-3 高 Cr 陶瓷复合叶片, 刀片,衬板外观局部放大图

Picture -3 partial enlargement of Blade,Paddle,Liner



附图-4 高 Cr 陶瓷复合叶片, 刀片,衬板外观局

Picture -4 external view of Blade,Paddle,Liner







# 北京金煤创业科技股份有限公司

BeiJing JinMei Entrepreneur Co., Ltd.

Floor No.2, South- D, Gucheng Base, No.19 Gucheng West Street, ShiJingShan District, Beijing, China.100043

Tel: 86-10-8890 9291/8890 9293 Fax: 86-10-8890 9288 Email: [info@djm-bj.com](mailto:info@djm-bj.com) Web: [www.djm-bj.com](http://www.djm-bj.com)

金属陶瓷复合铸造可焊接耐磨条/板(修补焊)

Martensite steel ceramic composite wear parts (weldability wear-resistant bar/liner)

