

圆锥破碎机 CS440 (二破) 扎白壁/破碎壁使用实例-BY 矿山

Use Example of CS440 Mantle /concave (Second Crusher)

磨损形式=高冲击碾压磨损 Wear form = high impact rolling and wear

物料-角闪岩-莫氏硬度 6 Material=amphibolite, Mohs hardness 6

进料粒度= max 350mm 出料粒度=30mm Feed size = max 350 mm discharge size =30 mm.

Mn18Cr2 高锰钢动锥/静锥 使用寿命=400-450 小时 Mn18Cr2 Mantle / Concave Service life = 400-450 hours

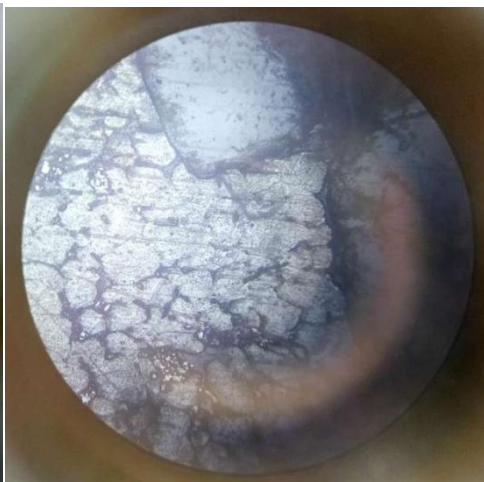
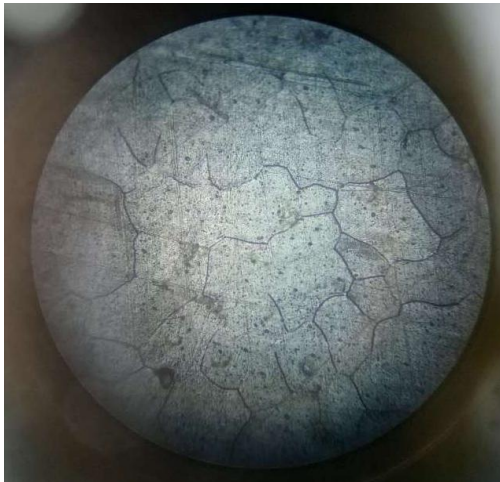
Mn18Cr2 高锰钢陶瓷颗粒复合动锥/静锥 使用寿命=55 天 MMC-Mn18Cr2 Mantle / Concave Service life = 55 days

Mn18Cr2 高锰钢陶瓷复合扎白壁 Mn18Cr2 ceramic composite Mantle /cone 本体厚度=62/79mm 陶瓷层厚度= 25-30mm



本体金相 Basis Metallographic

陶瓷复合层金相 Composite layer Metallographic



使用 55 天后 after 55days approx

